

Figure 1: Monochromatická a polychromatická Ewaldova konstrukce — geometrická představa v 2D.

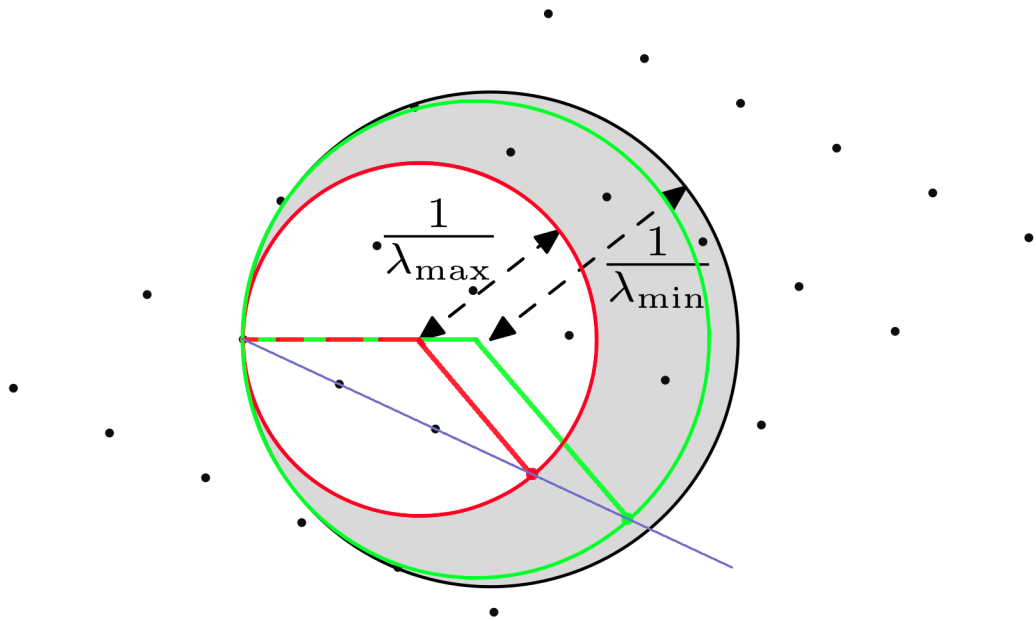


Figure 2: Polychromatická Ewaldova konstrukce — nerozpoznatelnost $(nk,0,0)$ a $(mk,0,0)$.

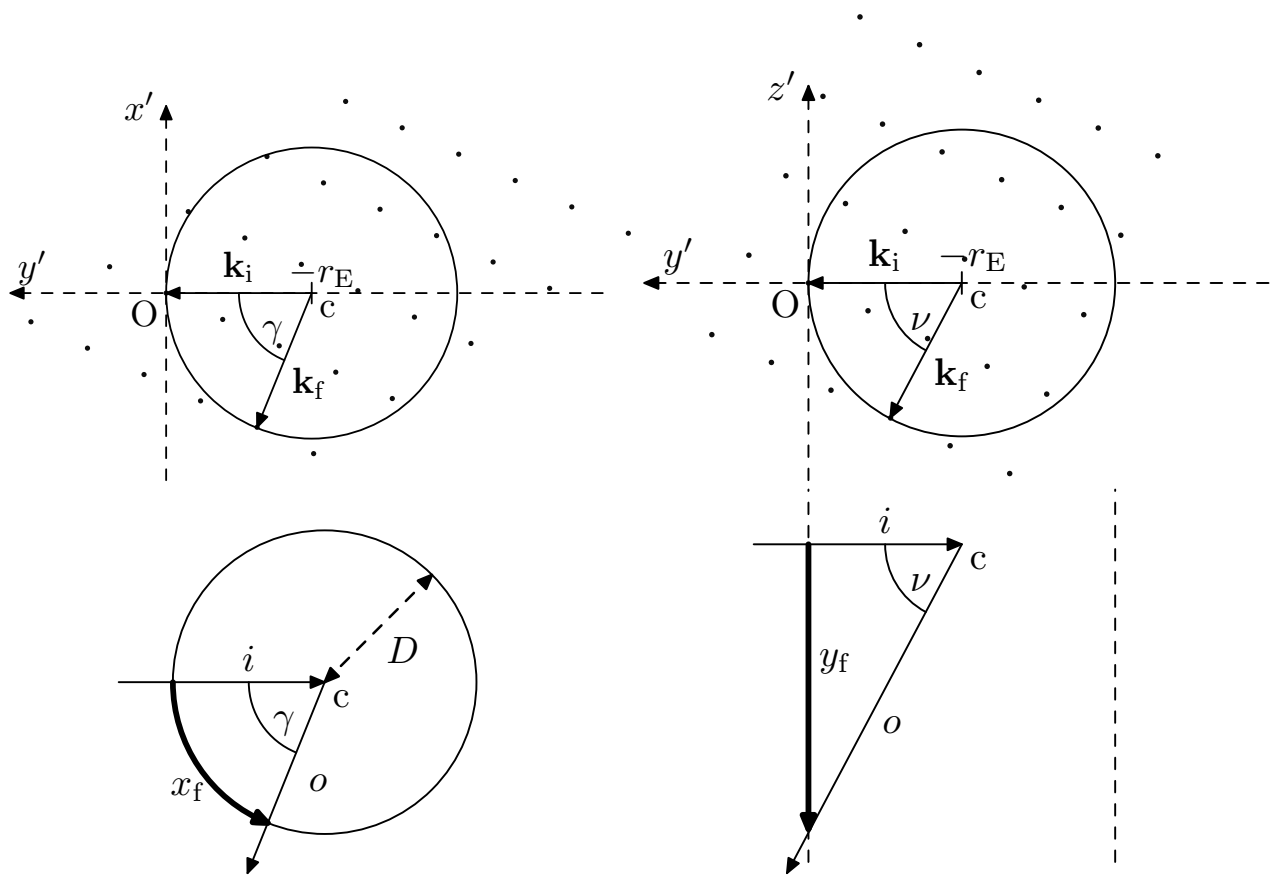


Figure 3: Monochromatic construction — dva kolmé pohledy v recipročném a reálném (válcový detektor) prostoru, geometrická podobnost.